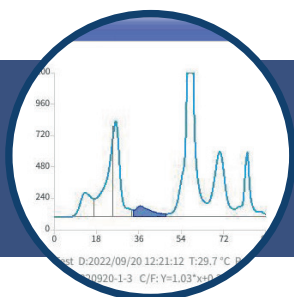




# VERCENTRA

## HB-20

*Analizador para medición de HbA1c por HPLC, moderno y totalmente automatizado, promoviendo mayor agilidad y seguridad para las rutinas de laboratorio.*



**Productividad y eficiencia.** Hasta 30 pruebas por hora, un método trazable a IFCC/NGSP, con control continuo de la velocidad del líquido para garantizar una alta precisión en los resultados, buena repetibilidad y facilidad de operación. Un modelo ideal para satisfacer las necesidades de su laboratorio.



**Compacto de alto rendimiento.** Capacidad hasta 18 muestras a bordo con lectura de código de barras. Se pueden agregar nuevas muestras después de la etapa de pipeteo. El software es amigable, con una interfaz sencilla y fácil de usar.



**Seguridad y autonomía.** Permite la transmisión de gráficos a través del sistema LIS, con impresora térmica integrada y opción de conectar un lector de códigos de barras externo, lo que simplifica el procesamiento y mejora la trazabilidad de los datos del paciente.

# VERCENTRA

## HB-20

## Especificaciones del Modelo

Velocidad nominal	30 pruebas/hora (< 120 S/Prueba)
Reactivos	<ul style="list-style-type: none"> <li>• Conjunto de reactivos disponible para 800 o 1600 pruebas</li> <li>• Detección automática del inventario de reactivos a bordo</li> </ul>
Muestras	<ul style="list-style-type: none"> <li>• Lector de códigos de barras</li> <li>• Sangre total</li> <li>• 18 posiciones</li> <li>• Volumen de aspiración: 4 µL</li> <li>• Dilución automática de muestras de sangre total</li> </ul>
Metodología	HPLC (High Performance Liquid Chromatography)
Intervalo de Medición (NGSP)	3.0 - 20%
Almacenamiento de datos	100.000 resultados con gráficos
Sistema de interfaz	<ul style="list-style-type: none"> <li>• RS-232</li> <li>• RJ45</li> </ul>
Ambiente de trabajo	<ul style="list-style-type: none"> <li>• 10°C - 30°C</li> <li>• Humedad: ≤ 70%</li> <li>• Altitud: Autoadaptable</li> </ul>
Control de calidad	<ul style="list-style-type: none"> <li>• 2 niveles de control (Qualitrol Vercentra HbA1c)</li> <li>• Posibilidad de configuración de intervalos y promedio</li> <li>• Gráfico de Levey-Jennings</li> </ul>
Indicadores de desempeño	<ul style="list-style-type: none"> <li>• Precisión: ± 5,0%</li> <li>• Repetibilidad: CV ≤ 2,0%</li> </ul>
Salida de resultado	<ul style="list-style-type: none"> <li>• Impresora Térmica Interna</li> <li>• Impresora Externa (opcional)</li> <li>• LIS</li> <li>• USB</li> </ul>
Dimensiones (AxLxP)	52,1 x 32,5 x 45,7 cm
Peso	22 kg

Escanee el Código QR  
y accede a la **versión  
digital**. Hable con nuestro  
equipo de **Ventas**.

